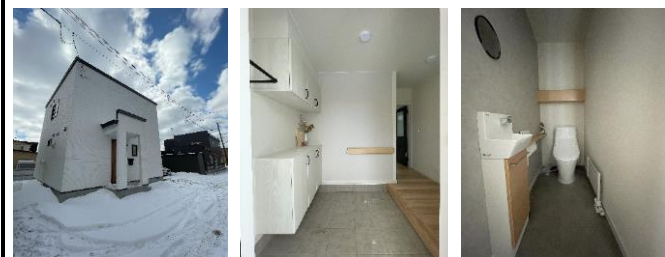


2. 売一戸建住宅等

社内管理項目	仲介物件	物件番号	NO 3
--------	------	------	------



物件種目	釧路市入江町 戸建								
価 格	総額	3,850	万円	うち消費税	—	万円			
所 在 地	釧路市入江町16番3号								
交 通						駅 徒歩	分		
	バス					分	停 徒歩	分	
土地面積 (私道含まず)	186.42	m ²	土地権利	所有権					
私道負担	—	m ²	地 目	宅地					
セットバック	—	m ²	地 勢	平坦					
接道状況 ()	種別	公道	位置指定	無	接面	14.54	m		
	種別		位置指定	無	接面	m	m		
建物面積	延べ	105.98	m ²	1階	52.99	m ²	2階	52.99	m ²
				3階		m ²	その他		m ²
建物構造	木造	地上階	2	階	地下階	無	階		
間 取 り	3LDK (4LDK)	駐 車 場	有						
築 年 月	2022年11月	増改築年月							
設備・条件	エコジョーズ オールガス住宅								
都市計画	市街化区域	地域地区							
用途地域	第二種中高層住居専用地域	国土法届出	不要						
建 べ い 率	60	%	容 積 率	200				%	
その他法令上の制限									
現 況	空家	引渡時期	相談 ()						
備 考	駐車スペース有 車種によるが、2~3台駐車可能								

株式会社ウッディークラフト エステート事業部

TEL 0154-65-9214
FAX 0154-65-9216

宅建免許 北海道知事 根室(2)第 46 号
保証協会 (公社)全国宅地建物取引業保証協会
所属協会 (公社)北海道宅地建物取引業協会

Email
H P <https://www.woody-craft.co.jp/>
所在地 088-0616 北海道釧路郡釧路町曙1丁目2番地10

取引態様	専任	担当者	宮崎 忍	特記事項
広 告	広告可	取引士		
報 酬	3%+6万円 (消費税10%)	宮崎 忍		